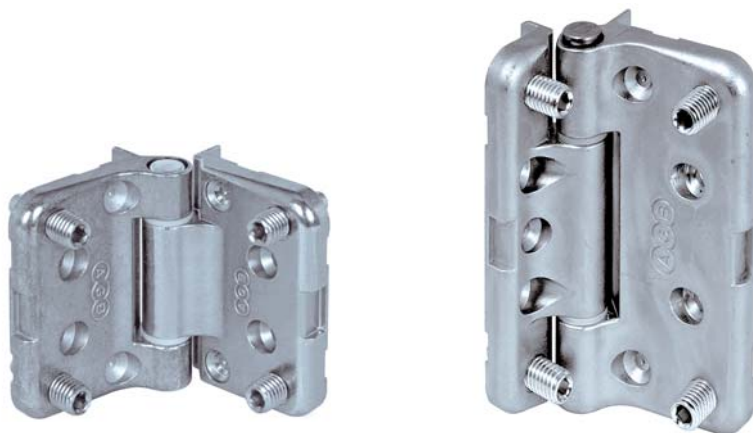


# Maxi

Cerniera per sistemi a 3 o 4 ante



**Maxi** è una cerniera ad applicare la cui caratteristica principale è la grande capacità di portata, unita a comodità e velocità di montaggio.

Le basi di appoggio della cerniera sono su due piani diversi, onde evitare l'effetto molla del battente dovuto allo schiacciamento delle guarnizioni.



La gamma MAXI è disponibile in modelli con diverse capacità di portata: lunghezza 60 mm per finestra e 90 mm per porta. Versione simmetrica per serramenti con montantino a riportare e simmetrica; versione per aperture esterne ed interne.

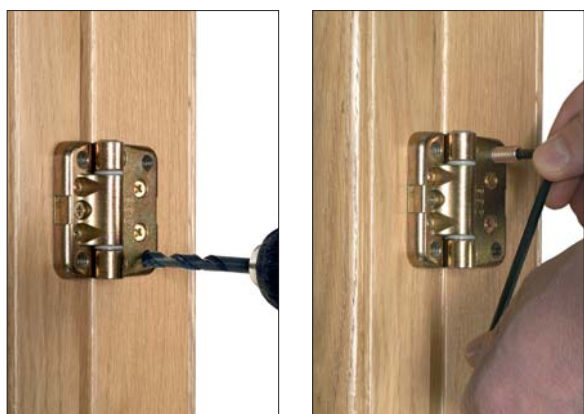


Sono disponibili cerniere Maxi con grano di bloccaggio e tappi antieffrazione per l'applicazione su ante con apertura verso l'esterno (ad esempio portoni a filo esterno, scuri e persiane ad impacchettamento).



Coperture in ABS disponibili in diverse finiture: Nichelato, Bronzato, Argento, Ottonato, Bianco RAL. 9010, Nero, Marrone, Bianco RAL. 9001.

# Maxi Cerniera per sistemi a 3 o 4 ante



La cerniera autodima guida la foratura del legno per l'applicazione di 4 robuste spine di portata autofilettanti a legno.



La cerniera è composta da due parti asimmetriche, studiate per consentirne l'utilizzo con tutti i profili e le sezioni di serramento, anche le più strette.

HBB	300	400	500	600	700	800	900	1000	1100	1200	1300	1400	1500
2400	3	3	3	3	3	3	3						
2300	3	3	3	3	3	3	3						
2200	3	3	3	3	3	3	3						
2100	3	3	3	3	3	3	3						
2000	3	3	3	3	3	3	3	3					
1900	3	3	3	3	3	3	3	3					
1800	3	3	3	3	3	3	3	3	3				
1700	2	2	2	2	2	2	2	2	2				
1600	2	2	2	2	2	2	2	2	2	2			
1500	2	2	2	2	2	2	2	2	2	2			
1400	2	2	2	2	2	2	2	2	2	2	2		
1300	2	2	2	2	2	2	2	2	2	2	2	2	
1200	2	2	2	2	2	2	2	2	2	2	2	2	
1100	2	2	2	2	2	2	2	2	2	2	2	2	
1000	2	2	2	2	2	2	2	2	2	2	2	2	2
900	2	2	2	2	2	2	2	2	2	2	2	2	2
800	2	2	2	2	2	2	2	2	2	2	2	2	2
700	2	2	2	2	2	2	2	2	2	2	2	2	2
600	2	2	2	2	2	2	2	2	2	2	2	2	2

LBB ⇔

HBB	300	400	500	600	700	800	900	1000	1100	1200	1300	1400	1500
2400	3	3	3	3	3	3	3	3					
2300	3	3	3	3	3	3	3	3					
2200	3	3	3	3	3	3	3	3					
2100	3	3	3	3	3	3	3	3					
2000	3	3	3	3	3	3	3	3	3				
1900	3	3	3	3	3	3	3	3	3	3			
1800	3	3	3	3	3	3	3	3	3	3	3		
1700	2	2	2	2	2	2	2	2	2	2	2	2	
1600	2	2	2	2	2	2	2	2	2	2	2	2	2
1500	2	2	2	2	2	2	2	2	2	2	2	2	2
1400	2	2	2	2	2	2	2	2	2	2	2	2	2
1300	2	2	2	2	2	2	2	2	2	2	2	2	2
1200	2	2	2	2	2	2	2	2	2	2	2	2	2
1100	2	2	2	2	2	2	2	2	2	2	2	2	2
1000	2	2	2	2	2	2	2	2	2	2	2	2	2
900	2	2	2	2	2	2	2	2	2	2	2	2	2
800	2	2	2	2	2	2	2	2	2	2	2	2	2
700	2	2	2	2	2	2	2	2	2	2	2	2	2
600	2	2	2	2	2	2	2	2	2	2	2	2	2

LBB ⇔

## LEGENDA

- Campo d'applicazione con peso del vetro non superiore a 20 Kg/m<sup>2</sup> (spessore vetro 8 mm)
- Campo d'applicazione con peso del vetro non superiore a 30 Kg/m<sup>2</sup> (spessore vetro 12 mm)
- Campo d'applicazione con peso del vetro non superiore a 40 Kg/m<sup>2</sup> (spessore vetro 16 mm)
- Campo d'applicazione con peso del vetro non superiore a 60 Kg/m<sup>2</sup> (spessore vetro 24 mm)
- Campo d'applicazione non consentito\*

3 Campo d'applicazione consentito con l'applicazione di 3 cerniere

2 Campo d'applicazione consentito con l'applicazione di 2 cerniere

## Note:

- Prove eseguite con 2 cerniere per HBB da 600 a 1700 mm e 3 cerniere per HBB da 1800 a 2400 mm (montaggio posizione centrale)

- Distanza montaggio cerniera da esterno battuta: 100 mm fino a 1000 mm HBB e 150 mm da 1000 a 2400 mm HBB.

- Solo viti inclinate (Ø4x35 mm) e perni filettati M.8 (preforo punta Ø7,2 mm).

- Legno utilizzato: Larice.

\*Campo di applicazione non consentito: lo spigolo libero (non incernierato) dell'anta si abbassa più di 1 mm.